

Высококачественные потолочные акустические системы YAMAHA NS-IC 400/600/800



Следуя своей политике всегда ставить во главу угла качество звука, YAMAHA опирается на богатый опыт производства великолепной акустики, который насчитывает не один десяток лет. Это помогает ей достичь превосходства в звучании своих потолочных акустических систем по сравнению с аналогичной продукцией других фирм. Текстурированный акустический экран со спиралевидной структурой для естественного рассеяния звука. **Герметичная задняя крышка для защиты динамиков и электроники от пыли и влаги.**

Синий полипропиленовый диффузор динамика с вкраплениями слюды,

Поворотный ВЧ-динамик с мягким куполом и жидкостным охлаждением, акустический экран в форме рупора со спиральным тиснением обеспечивает чистое и естественное звучание.

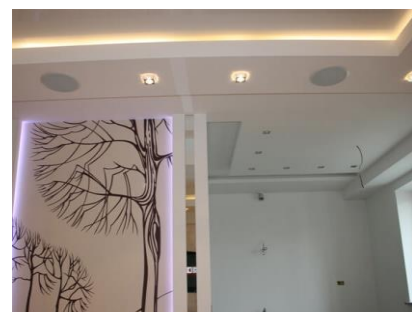
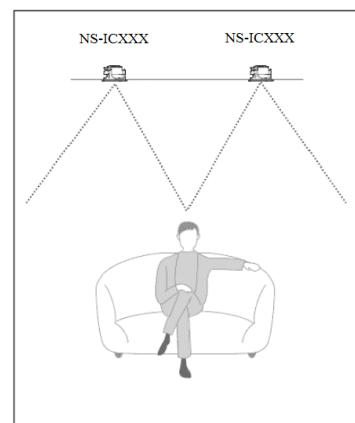
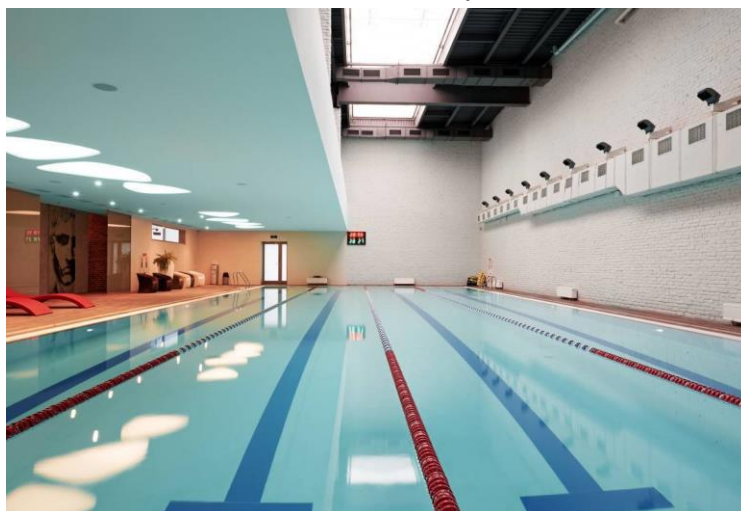
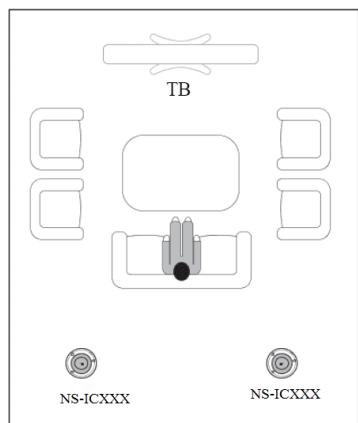
Тонкая защитная сетка делает акустическую систему почти невидимой, защитная пластиковая крышка сзади, Легкая защитная сетка с магнитной фиксацией легко устанавливается и снимается, когда требуется чистка или побелка потолка, Большой и прочный зажим с нескользкой резьбой для надежности установки, закрашиваемая сетка с магнитными фиксаторами для удобства установки, благодаря которой Вы можете окрасить ее в цвет под Ваш интерьер.

Несмотря на то, что основной установочной поверхностью является потолок, благодаря компактному дизайну, громкоговоритель этой серии можно легко установить в стены с небольшим зазором.



Пример установки

Но наиболее интересным представляется использование громкоговорителей этой серии в качестве тыловых и эффектных колонок в системе домашнего кинотеатра.



YAMAHA NS-IC 400

НЧ-динамик	4 " двухслойный конус
ВЧ-динамик	-
Номинальная входная мощность	25W
Максимальная входная мощность	90W
Диапазон воспроизводимых частот	95 Гц-40 кГц
Чувствительность	85 дБ (2,83 В, 1 м)
Импеданс	8 Ом
Габариты (ШхВхГ)	ø150 x 86.5 мм
Масса	0,8кг



YAMAHA NS-IC 600

НЧ-динамик	6 1/2" конус слюды РР (полипропилена)
ВЧ-динамик	1 " жидкостного охлаждения мягкий купол
Номинальная входная мощность	40W
Максимальная входная мощность	110W
Диапазон воспроизводимых частот	65 Гц-28 кГц
Чувствительность	90 дБ (2,83 В, 1 м)
Импеданс	8 Ом
Габариты (ШхВхГ)	ø231 x 109 мм
Масса	1,5кг



YAMAHA NS-IC 800

НЧ-динамик	8 " конус слюды РР (полипропилена)
ВЧ-динамик	1 " жидк-охлажденный мягкий купол
Номинальная входная мощность	50W
Максимальная входная мощность	140W
Диапазон воспроизводимых частот	50 Гц-28 кГц
Чувствительность	90 дБ (2,83 В, 1 м)
Импеданс	8 Ом
Габариты (ШхВхГ)	ø272 x 109 мм
Масса	1,9кг



КАЧЕСТВО ПРЕЖДЕ ВСЕГО



Опционный трансформатор YAMAHA ST15

При встраивании дополнительного (опционального) трансформатора YAMAHA ST15, громкоговорители этой серии легко интегрируются в трансляционную сеть и могут использоваться в системе трансляционного оповещения и фонового звучания в отелях, офисах, ресторанах и т.д.

MADE IN INDONESIA